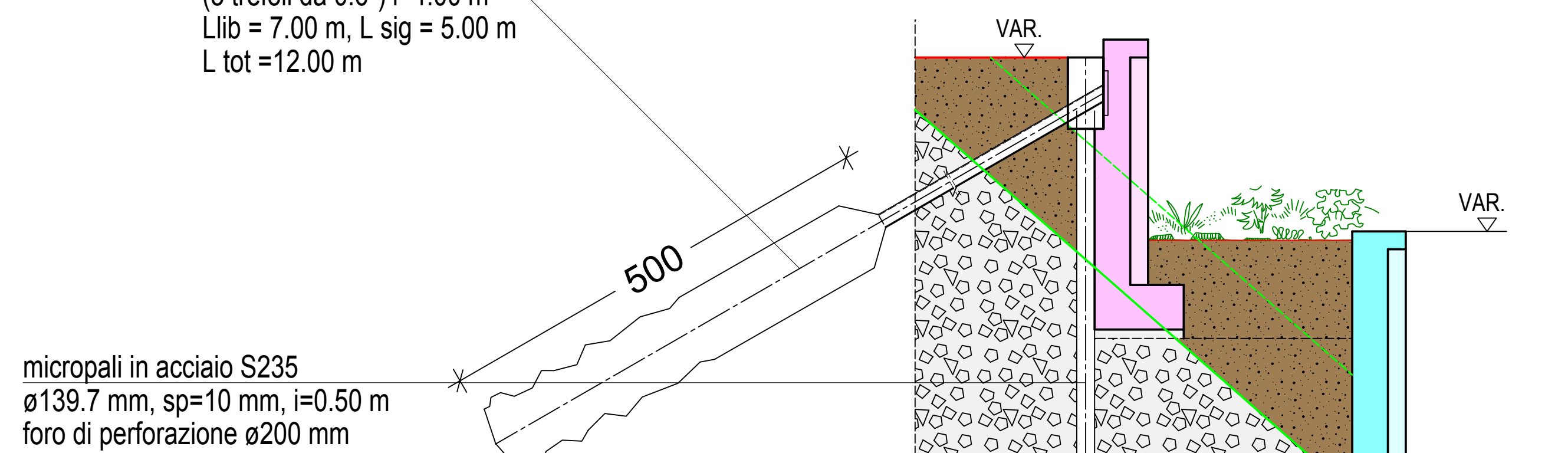
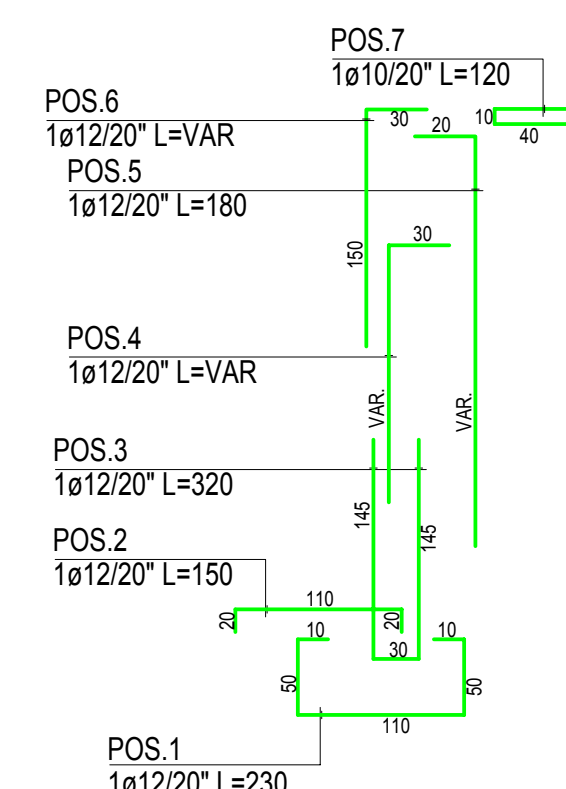


micropali in acciaio S235  
 ø139.7 mm, sp=10 mm, i=0.50 m  
 foro di perforazione ø200 mm  
 lunghezza totale 11.00 m

[illegible]

**CALCESTRUZZO A PRESTAZIONE GARANTITA (UNI EN 206-1)**  
**Classe di esposizione ambientale**  
**(UNI 11104/2004 e UNI EN 206-1/2006):**

- fondazione	XC2
- struttura in elevazione	XC1
Rapporto acqua/cemento massimo	a/c max = 0,60
Classe di resistenza minima a compressione (D.M. 14-01-2008):	C25/30
Resistenza caratteristica cubica cls armato	≥ Rck 350
Controllo di accettazione (D.M. 14-01-2008)	tipo A
Dosaggio minimo di cemento (UNI 11104/2004)	350 kg/mc
Diametro massimo degli aggregati	20 mm

<b>PROCEDURA DI MESSA IN OPERA:</b>	
<b>Tempo di attesa massimo del</b>	<b>60 minuti dall'arrivo in cantiere</b>
<b>cls in betoniera</b>	<b>90 minuti dalla preparazione all'impianto</b>
<b>Attesa massimo di caduta del getto</b>	<b>60 cm</b>

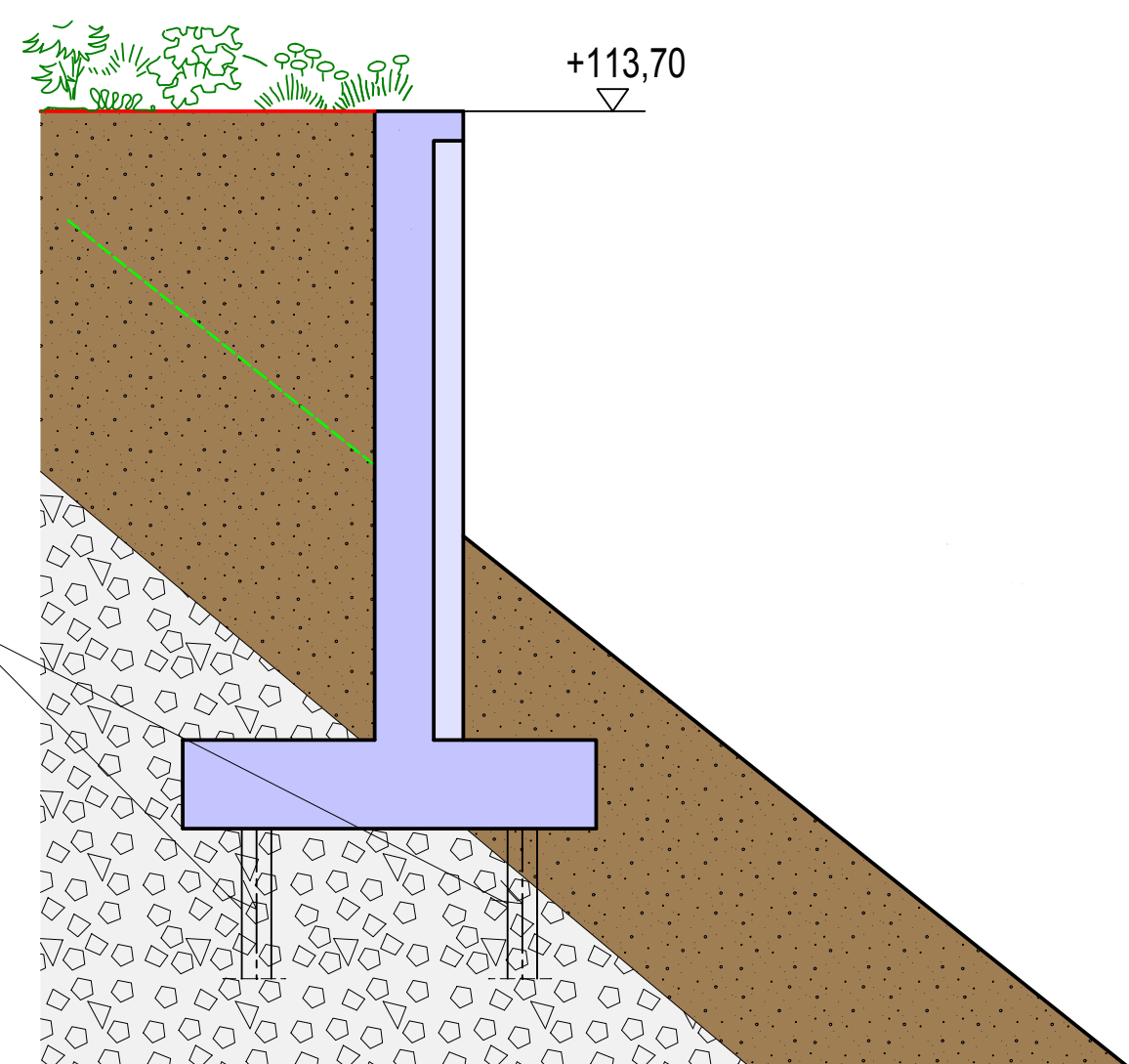
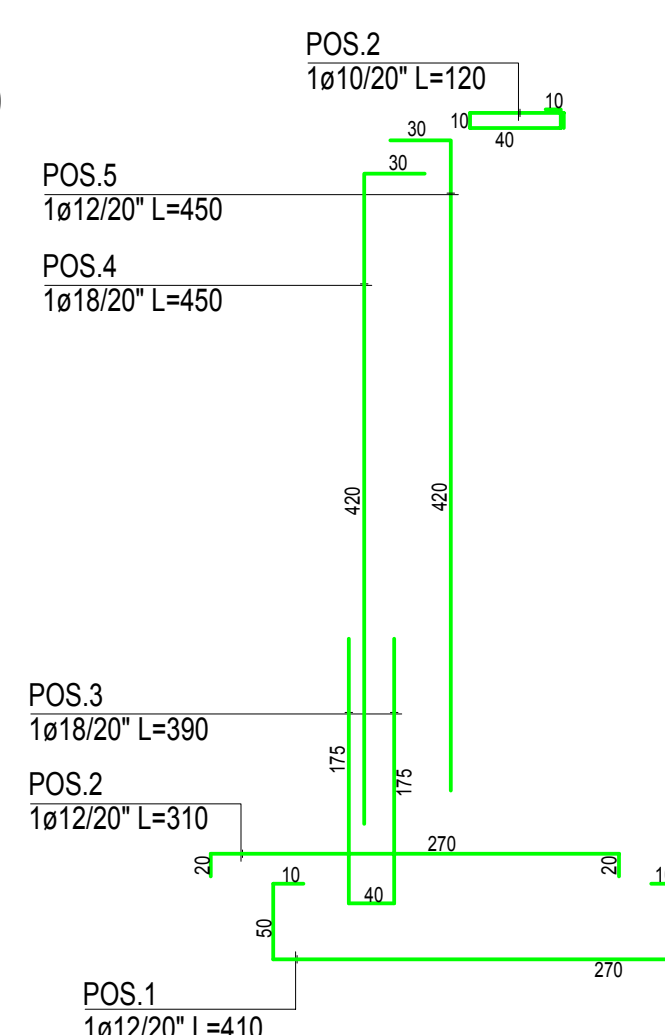
**ACCIAIO PER C.A. B450C (D.M. 14-01-2008)**

Limite di snervamento	$F_y > 450 \text{ N/mm}^2$
Limite di rottura	$F_t > 540 \text{ N/mm}^2$

<b>PRESCRIZIONI PER LE STRUTTURE IN C.A.</b>	
Copriferro minimo fondazioni e muri elevazione	50 mm
Copriferro minimo struttura in elevazione	25 mm
Durata minima della maturazione umida da effettuarsi mediante ricoprimento della superficie non cassetata con geotessile bagnato ogni 24 ore o con altro metodo di protezione equivalente	3 giorni

**Tempo di maturazione cls** (Cemento R32.5) 28gg dal getto

micropali in acciaio S235  
 $\varnothing 139.7$  mm,  $s_p=10$  mm,  $i=1.00$  m  
 disposti a quinconce con  
 foro di perforazione  $\varnothing 200$  mm  
 immersi nella roccia sana  
 per almeno 4.00 m

[illegible]

01	Ing. D. Campus	ING. P. BAGNASCO	PRIMA EMISSIONE	10-12-2018	
AGG. N°	DISEGNATORE	VERIFICATO	Oggetto di MODIFICA	DATA	
COMUNE DI					
LAIGUEGLIA					
COMMITTENTE					
LA QUIETE s.a.s. - ROSSI MANUELA - ROSSI PAOLO					
PROGETTO:					
PERMESSO DI COSTRUIRE CONVENZIONATO AI SENSI DELL'ART. 32 L.R. 29/2016 E S.M.I. PER LA REALIZZAZIONE DI N. 3 EDIFICI RESIDENZIALI IN AREE COMPRESSE TRA STRADA VICINALE COLLE MICHERI E STRADA VICINALE CUNI INSERITA NEL P.P. DI INIZIATIVA PRIVATA IN ZONA C2 DI P.R.G.					
ESECUTIVO STRUTTURALE					
scala		OGGETTO		il progettista	
1:50		CARPENTERIA ED ARMATURA TIPO CONTROPARETE BERLINESE E MURO CONTROTERRA A VALLE		Ing. P. Bagnasco	
data					
Dicembre 2018					
rif. studio					
1439/18 C.A.					
		PROGETTAZIONE PER L'EDILIZIA CIVILE E INDUSTRIALE ANALISI STRUTTURALE URBANISTICA		Disegnatore: Ing. D. Campus	
ING. PAOLO BAGNASCO STUDIO TECNICO				TAVOLA	
				28/E	
STUDIO TECNICO ING. PAOLO BAGNASCO - VIA PANNA DEL MULINO N°76/3 - 10043 CARCARE (SV) - Tel. 0185/27304 - e-mail: I.V.A. 0063670032					